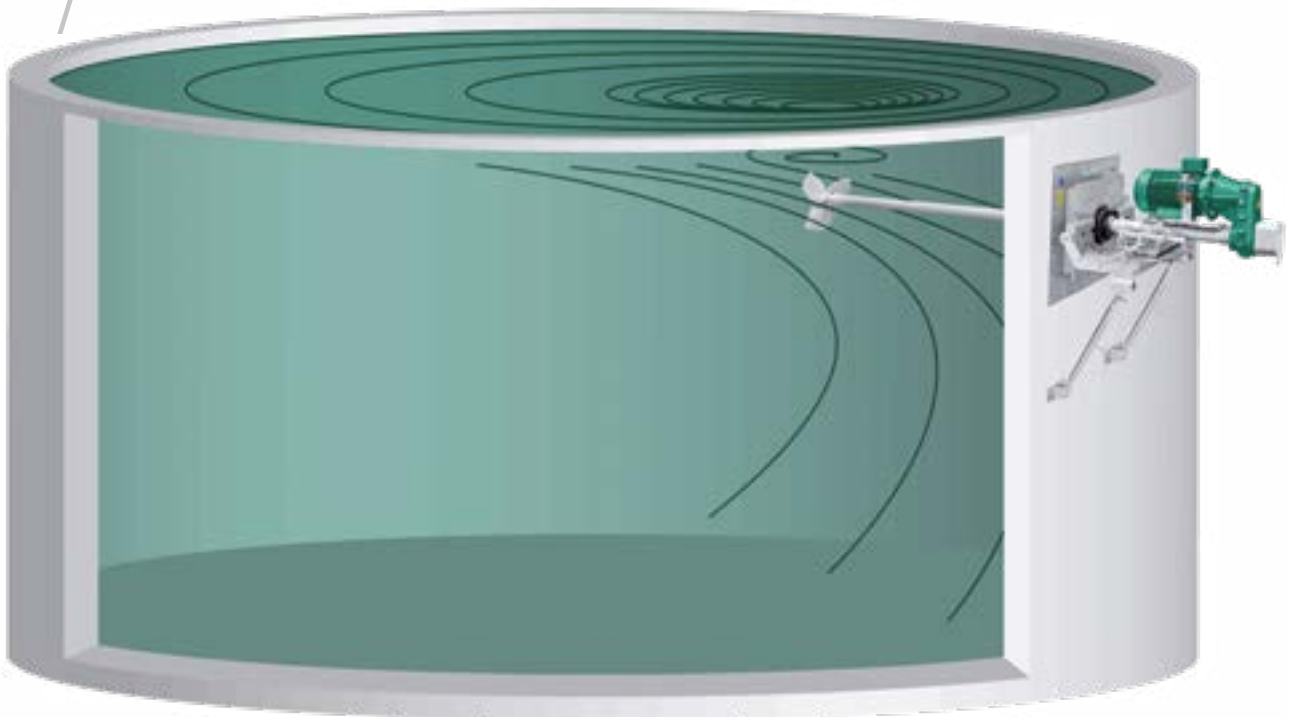
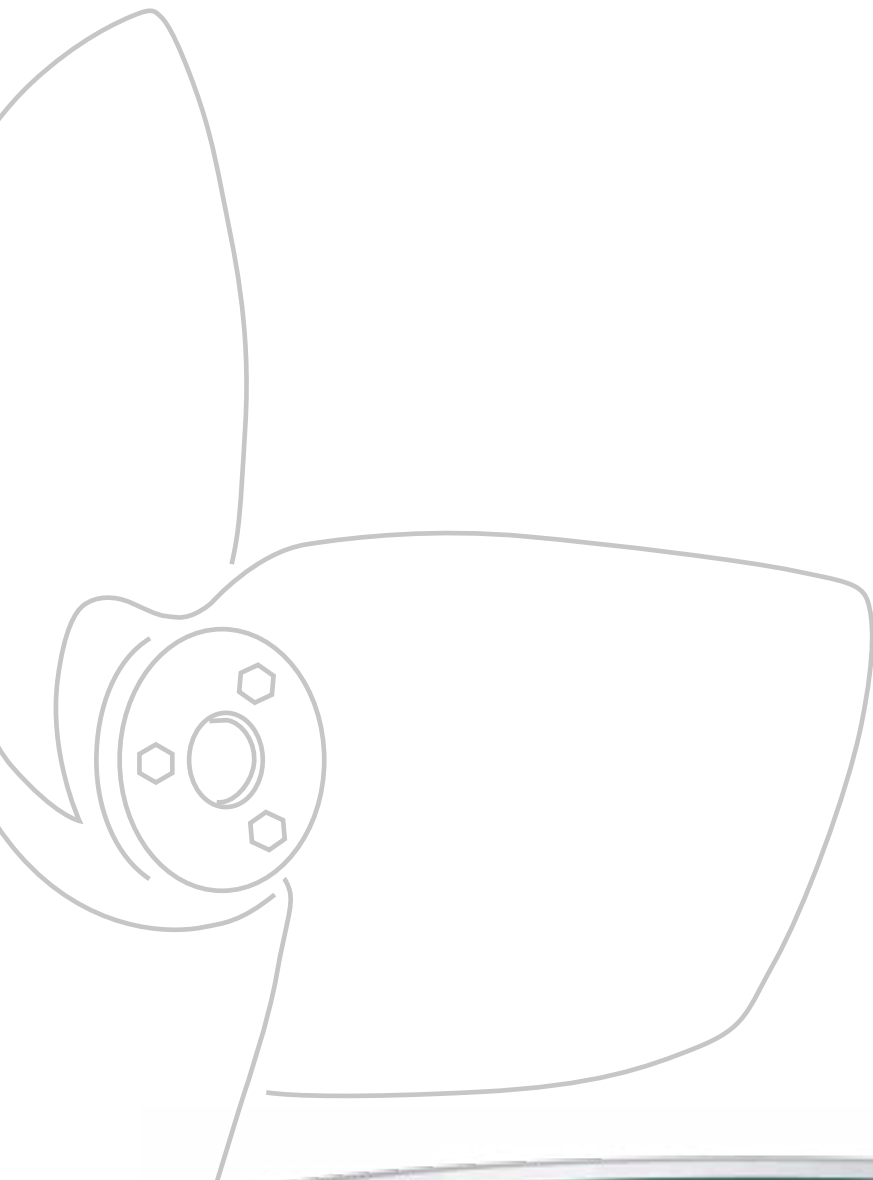




搅拌机

沼气
农业
工业



用质量打造客户满意度



为每位客户提供量身解决方案

通过应用我们的侧搅拌和潜水搅拌机可以使罐体中底物达到了最佳的温度分布，提高沼气产量并保证高的工艺稳定性。此外，通过搅拌来确保营养物和维生素在微生物在发酵中的均匀分布。我们的产品可以在pH值在5.5至8.5之间应用。

完全“在苏尔茨贝格制造”

工程部门开发和设计所有的搅拌机，并使用自己的测试池来获取有关桨叶工作的进一步信息。流体模拟可用于确定未来工厂的配置，以确定搅拌机最理想的用途。

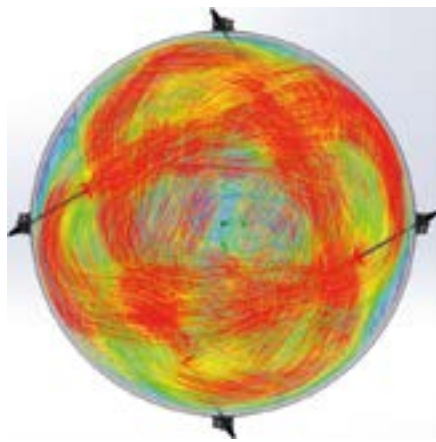
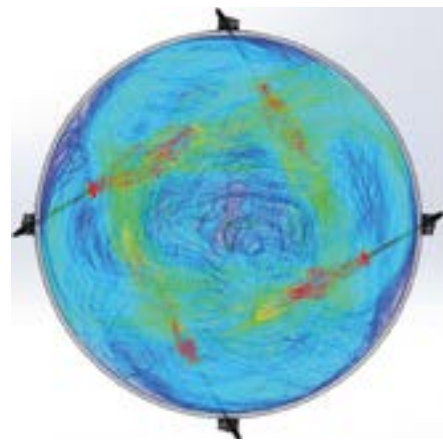
国际化和丰富的经验

作为发明第一台电动搅拌机制造商，SUMA成为全球性，创新型和质量意识强的公司，在巴西BRASUMA和美国的SUMA America Inc. 都有独立公司。

SUMA邀请您和我们一起创造成功。

技术和更好的性价比

- 使用计算机模拟和我们自己的测试池在内部设计和测试所有产品
- 通过规划搅拌机的数量，类型和位置，为客户提供最佳解决方案
- 详细的安装手册或需要时提供远程和现场支持



流体图: 4台搅拌机在开始阶段

流体图: 4台搅拌机在搅拌5分钟后 SUMA 测试池



在各种情况下的搅拌桨叶最佳方案 桨叶形状



桨叶材质



加硬钢

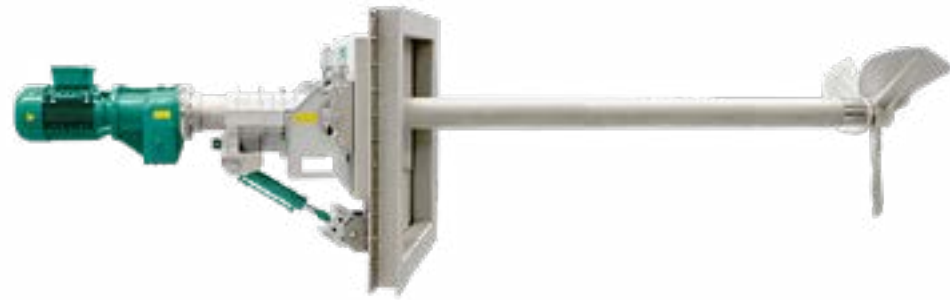
不锈钢304/316

聚合物涂层

钢镀装甲



GIANTMIX AMX



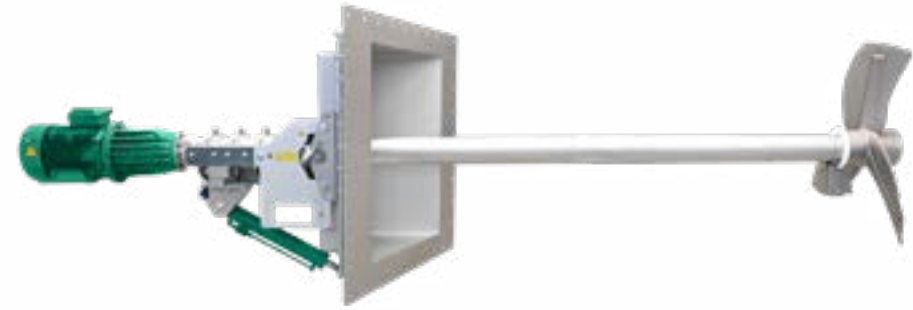
Giantmix AMX是专门为是专为在沼气和工业工程开发的，其中干物质含量可以高达16%。

技术规格 AMX

- 防爆电机15.0 / 18.5 / 22.0 千瓦适用防爆二区
- 正齿轮驱动斜齿轮，低噪音
- 高扭矩的多边形转动轴连接
- 在气缸上的减震系统由特殊橡胶制成，安装在墙壁和旋转臂的支架上达到减震效果
- 油杯用于检查搅拌机的密闭性
- 搅拌机完全采用模块设计
- 25°密封板左偏或右偏可选，其他角度请查询
- 通过液压缸调整垂直方向范围+ 5° / - 30°
- POM保护，用于减少磨损
- 客户端需要用变频器来控制搅拌机



GIANTMIX FTX



FTX侧入式搅拌机以6.5 千牛的惊人推力，可以轻松搅拌高固含量的底物。最多可搅拌15%的干物质含量。FTX的额定输出为15 kW。高效节能的IE4电机，效率高达93.3%，可提供所需的功率，并同时确保节能运行。

技术规格 FTX

- 节能IE4电机，功率为15.0 kW
- 通过液压缸调整垂直方向范围 + 5° / - 30°
- 杆套杆技术，结构稳定
- Ø159 x 5毫米的不锈钢304搅拌管
- 安装高度在液面至8米，可根据要求提供更大的应用深度
- 坚固的两级行星齿轮
- POM保护可减少磨损
- 需要变频控制



GIANTMIX FT



作为全球唯一可以水平和垂直均可调节 $\pm 30^\circ$ 的穿墙搅拌机搅拌机。标配了高质量的液压杆和手动轴

技术规格 FT

- 噪音小的正齿轮减速机
- 轴头内部机械密封 碳化硅/碳化硅
- 杆 \varnothing 159 杆子壁厚5 毫米不锈钢304或316
- 搅拌杆长度 4.0 / 5.0 / 5.5 / 6.0 米
- 密封板不锈钢304或316
- 密封膜 EPDM60
- 油杯用于检查搅拌机的密闭性，杆内油用于润滑杆内部件
- 安装高度在液面至8米更深请咨询
- 水平和垂直均可调节 $\pm 30^\circ$
- 桨叶大小从 \varnothing 660至850 毫米，多种材质可选
- 液压杆调节（可选液压杆朝上安装）
- 电机防雨棚不锈钢304作为可选项
- POM保护，用于减少磨损
- 带拖拉机保护的取力器（可选）
- GIANTMIX FT HY在有取力器链接的情况下，可以没有电机驱动



长轴搅拌机



种类

FR 30° 带有密封板的长轴搅拌机，其角度为 30° ，用于永久设定搅拌浆和罐体中的流体方向。垂直方向可调节 $\pm 25^\circ$ 。

FR SP 带旋转盘的长轴搅拌机，可在 $\pm 25^\circ$ 范围内进行横向调节， $\pm 30^\circ$ 垂直方向调节。

FR Stat 带固定装置的长轴搅拌机。通常在支架上浇筑水泥安装，用于在罐体底部混合。

FR STEEL 具有以上描述的任何长轴搅拌机，专为罐壁不能承重的钢罐设计。

以上提到的几种类型在罐体里也可以组合运用。

SUMA提供定制搅拌机，特殊需要请联系我们。



GIANTMIX FR LIGHT



我们最经济的长轴搅拌机，安装于小型罐体罐壁或自顶向下安装。搅拌方向固定。

安装在钢或混凝土罐体

适用于小型罐体干物质含量至12%的小型罐体

技术规格 FR light

- Ø101.6 x 5.7 mm 不锈钢杆304或可选316
- 杆长1或1.5米
- 桨叶材质可选 (第3页)
- 电机: 4 kW | 7.5 kW
- 电机具有过热保护功能
- 低噪音直齿轮 (i = 5.25或3.83)
- 机械密封 碳化硅/碳化硅, 带有两个圆锥滚子轴承吸收轴向力
- 不锈钢304或316密封板, Ø700 (860 mm)
- 油杯用于检查搅拌机的密闭性
- 安装深度6m, 更深请咨询我们

可选:

- 不锈钢304防雨罩
- 可以省去电机直接连接动力输出轴



POM保护套可防止长纤维材料堵塞驱动。



GIANTMIX FR



类型: FR 30 | FR STEEL | FR STAT | FR SP

中型长轴搅拌机, 轴长3到4m

安装在罐体侧壁, 可以固定或调节角度

适用于干物质含量至14%的罐体

技术规格 FR

- Ø101.6 x 5.7 mm 不锈钢杆304或可选316
- 杆长3或4米
- 桨叶材质可选 (第3页)
- 电机: 7.5 kW | 11.0 kW | 15.0 kW | 18.5 kW
- 电机具有过热保护功能
- 低噪音直齿轮 (i = 5.25或3.83)
- 机械密封 碳化硅/碳化硅, 带有两个圆锥滚子轴承吸收轴向力
- 3种大小的不锈钢304或316密封板
- 密封选用橡胶密封或橡胶垫圈密封EPDM 60
- 油杯用于检查搅拌机的密闭性
- 安装深度8m, 更深请咨询我们

可选:

- 不锈钢304防雨罩
- 可以省去电机直接连接动力输出轴



REKORDMIX B1, GIANTMIX BG2 AND MZR L



B1, BG2和MZR设计用于封闭和开放的氧化池和罐体
 B1特别设计用于安装在封闭的氧化池
 干物质含量至10%(B1)和12%(BG2)
 搅拌桨叶和杆 不锈钢304
 POM保护套
 360度旋转板 (仅限MZR)
 易于维护



技术规格 B1

- 杆子 $\varnothing 70 \times 3\text{mm}$ 不锈钢304
- 杆长3.75 / 4.25 m
- 桨叶 $\varnothing 320\text{mm}$ 镀锌或可选不锈钢304
- 过热保护
- 机械密封 碳化硅/碳化硅，带有两个圆锥滚子轴承吸收轴向力
- 杆中的转动轴带有中间轴承
- 桨叶保护套 不锈钢304
- 油杯用于检查搅拌机的密闭性
- 黑膜（盖膜）夹具单元

技术规格 Giantmix BG2

- 杆 $\varnothing 101.6 \times 5.74\text{mm}$ 不锈钢304，可选不锈钢316
- 杆长 4.0 / 5.0 m
- 桨叶 $\varnothing 560 | 750\text{mm}$
- 电机：10.0 kW
- 过热保护
- 杆中的转动轴带有中间轴承
- 行星齿轮 ($i = 5.25$ 或 3.83)
- 机械密封 碳化硅/碳化硅，带有两个圆锥滚子轴承吸收轴向力
- 油杯用于检查搅拌机的密闭性
- 黑膜夹具单元（桨叶尺寸至 $\varnothing 560\text{mm}$ ）



REKORDMIX B1 AND GIANTMIX BG2



Rekordmix B1



Giantmix BG2



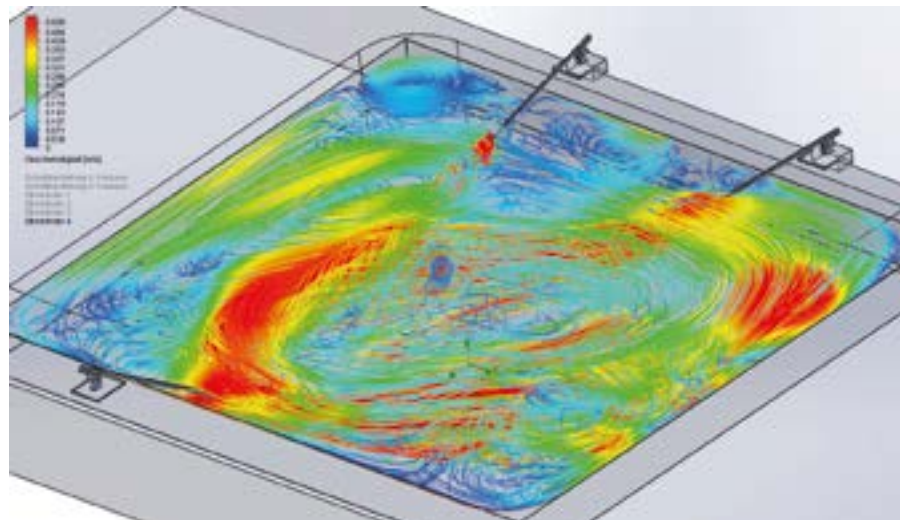
GIANTMIX MZR 氧化池



GIANTMIX MZR设计用于固定安装，用于开放式氧化池或您选择安装的任何其他地方。其独特的360度旋转板与手动垂直调节功能相结合，确保最佳搅拌效果。MZR配有自己的安装底座，可在混凝土垫上简单快速地安装。MZR的手动可调节性有助于优化所需的搅拌机数量。

技术规格Giantmix MZR 氧化池

- 杆Ø 121 x 4 mm 镀锌钢
- 杆长6.0 / 7.0 m
- 电机 15 | 18.5 kW
- 过热保护
- 360°水平旋转
- 齿条架，用于垂直调节
- 选项：带定时器的软启动



潜水搅拌机 OPTIMIX



概观Optimix

SUMA为多种环境和应用设计潜水式混合模块化系统。您可以选择20种不同的组合用于沼气厂，工业储罐和废水管理的开放式和封闭式储罐。

我们的术语

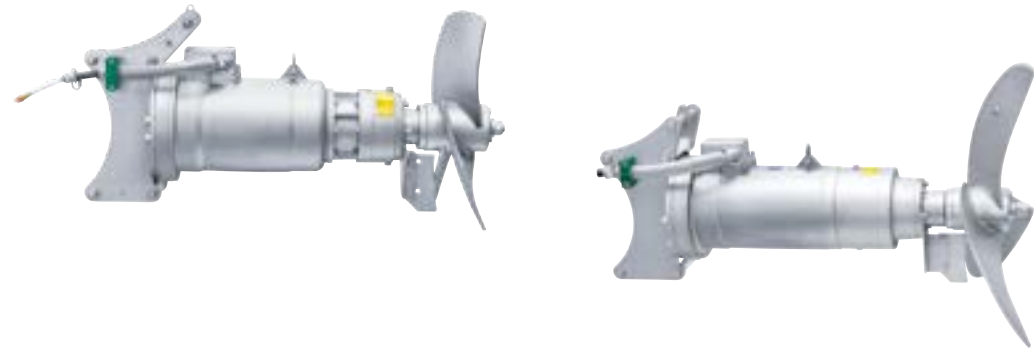
G系列... 带有铸铁外壳和环氧树脂涂层的潜水搅拌机，适用于6.5至8.2的pH环境

技术规格 Optimix

2G 30-710:	3 kW	710 U/min	LD 380
2G 40-180:	4 kW	180 U/min	HD+ 700
2G 40-250:	4 kW	250 U/min	HD+ 620
2G 40-950:	4 kW	950 U/min	LD 310
2G 90-75:	9 kW	75 U/min	LT 1400
2G 90-280:	9 kW	280 U/min	HD+ 800
2G 90-380:	9 kW	380 U/min	HD+ 580
2G 150-275:	15 kW	275 U/min	HD+ 850
2G 150-380:	15 kW	380 U/min	HD+ 660
3G 250-270	25 kW	270 U/min	HD+ 900
4G 150-150:	15 kW	150 U/min	XT 1200

- 桨叶材质可选 (第3页)
- 机械密封 碳化硅/碳化硅，带有两个圆锥滚子轴承吸收轴向力
- 三个分离的油路，用于电机，齿轮和轴承法兰
- 齿轮和轴承法兰内的长效机油
- 电机有过热保护功能
- 4轮导轨支架，适用 80x 80 | 100x 100 | 120x 120 | 150x 150导杆
- 导杆，钢缆和搅拌机之间电气隔离
- 抗微生物电缆

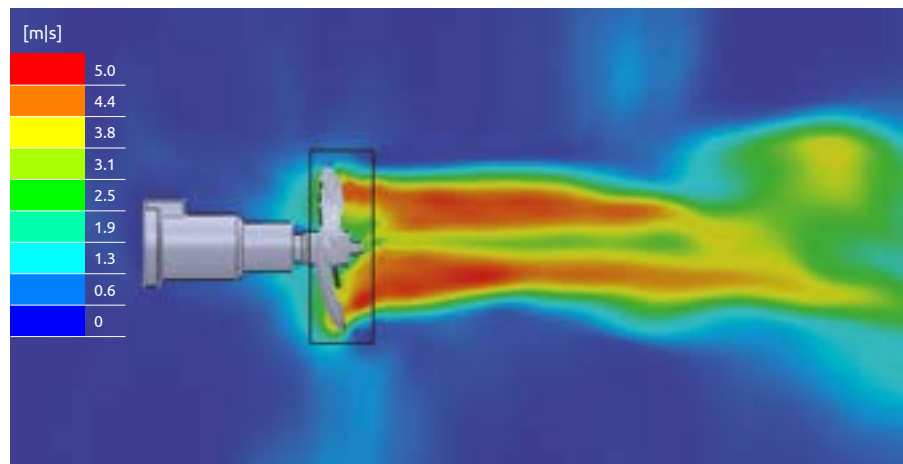




概观Optimix 对于腐蚀性和低pH值介质
A系列... 带有不锈钢304或316外壳的潜水式搅拌机适用于pH值从4.5到8.2的恶劣环境。

技术规格 Optimix 2A | 3A

- 电机见 2A | 3A
- 桨叶材质可选 (第3页)
- 机械密封 碳化硅/碳化硅, 带有两个圆锥滚子轴承吸收轴向力
- 三个分离的油路, 用于电机, 齿轮和轴承法兰
- 齿轮和轴承法兰内的长效机油
- 电机有过热保护功能
- 4轮导轨支架, 适用 100x 100 | 120x 120 | 150x 150mm导杆
- 导杆, 钢缆和搅拌机之间电气隔离
- 抗微生物电缆
- 整个装置采用不锈钢304, pH值低至5.5
- 整个装置采用不锈钢316, pH值低至4.5



SUMA为潜水搅拌机设计和制造许多种不同的安装和提升系统, 用于气密罐体, 开放式罐体和氧化池。

所有系统的共同点是能够从外部调整搅拌机的高度和方向。此功能对气密应用尤为重要。

我们的导向杆和绞车设计用于将电机提升到液位以上, 便于维护。这些部件的标准部件采用不锈钢304制造。更具腐蚀性的介质我们可以全部采用不锈钢316。

密闭穿墙潜水搅拌机支架 MGD

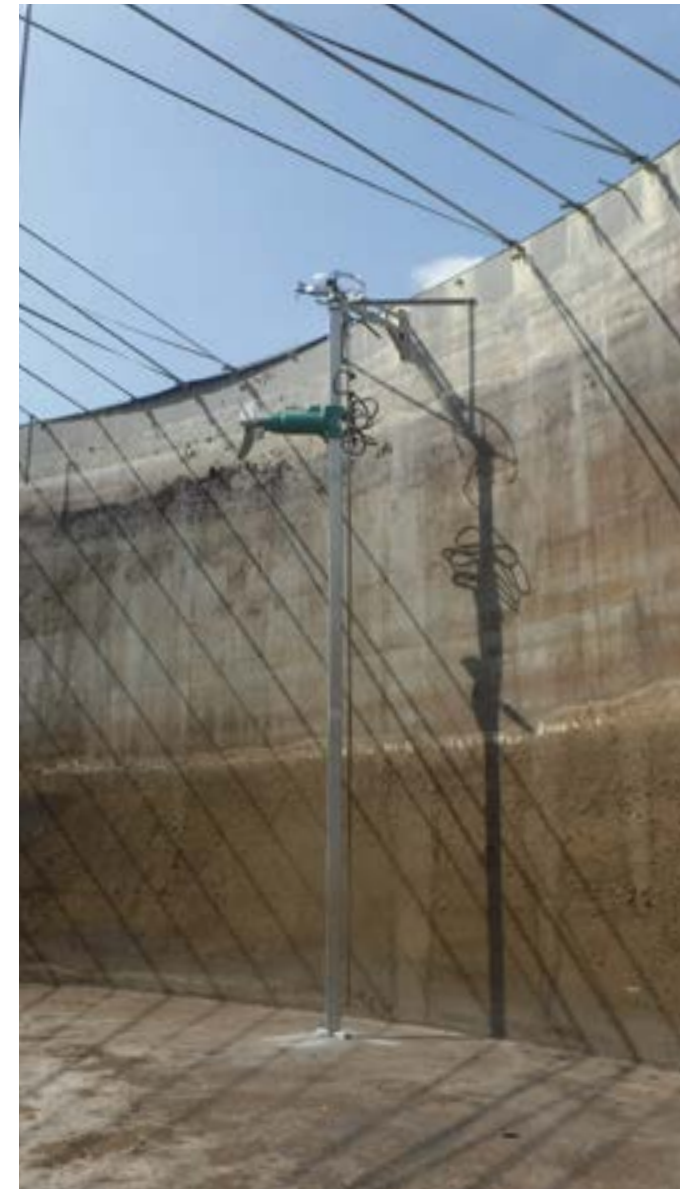


技术规格 MGD

- 导杆100 x 100 | 120 x 120 | 150 x 150 mm 不锈钢316
- 创新的气密绳索
- 导杆后面的电缆管理, 带有电缆夹和应力消除装置
- 底座安装支架采用不锈钢316
- 外侧手轮用于横向调节±105度
- 通过绞车调整高度 (最大载荷900 kg)

可选:

- 高度指示器
- 侧向量角器



气密罐顶提升装置GDD – 安装于罐顶



GDD安装在气密罐的顶部，使操作员能够轻松收回和维修OPTIMIX潜水搅拌机而无需排罐。

该系统可以安装在混凝土（钢结构）顶部，专门设计的桥梁或其他能够固定的顶部。

技术规格 GDD

- 导向杆：
100 x 100 | 120 x 120 | 150 x 150 mm，
不锈钢316
- 创新的气密绳索
- 通过不锈钢304绳索绞车和不锈钢316
绳索Ø8 mm进行高度调节
- 通过绞车调整高度
- 水平调节360°
- 高度指示器，以确定罐内搅拌机的准确高度
- 带冲洗装置的检查玻璃

服务平台：

- 密封板 不锈钢316
- 维护单元（可选）：
- 箱体底座 不锈钢316
- 维修盖可以在服务和维修工作时关闭



绞车提升系统 EV



考虑到我们的技术和混合操作的需求，我们设计了提升系统，更有效补充我们的潜水搅拌机，并且使用起来既方便又安全。所有SUMA提升系统均可确保精确提升/降低和定位轻松地提取电机，以便进行检查和维修。

技术规格 EV3 | EV4 | EV5

- 适用于所有OPTIMIX潜水搅拌机
- EV3:导杆支架安装在罐壁内侧
- EV4:导杆支架安装在外部罐顶
- EV5:导杆支架安装在罐壁内侧，绞架安装在
在外罐壁上。
适合MGD
- EV5旨在减少异味排放
- ±60度水平调节
- 适用于导向杆100 x 100 | 120 x 120 |
150 x 150 mm
- 通过绞车调整高度
- 钢丝绳引导电缆 (EV3 | EV4)
- 导杆后面的电缆管理，带有电缆夹和应力
消除装置(EV5，可选EV3)

可选：

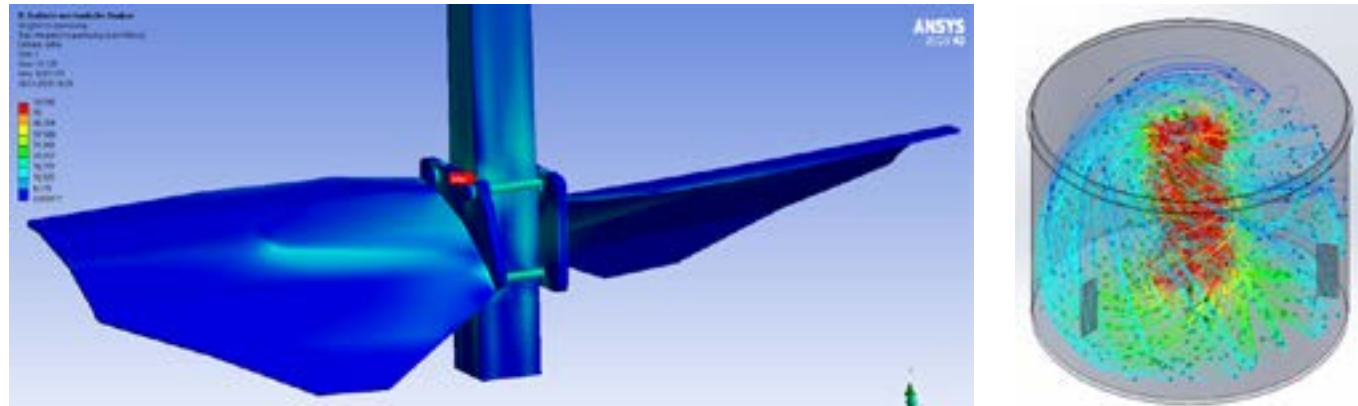
- 高度指示器，
- 绞车 不锈钢304



我们将从头到尾陪伴您，为您提供完全适合您需求的搅拌机。我们为您提供个性化的解决方案，并向您展示新的可能性。我们的搅拌机质量优良，性能高，使用寿命长，服务周到是我们的原则。

构造

利用罐体的几何形状，底物特性和许多其他因素，我们的工程师使用软件支持的流量模拟和负载能力计算来确定完全适合您需求的中心搅拌机。

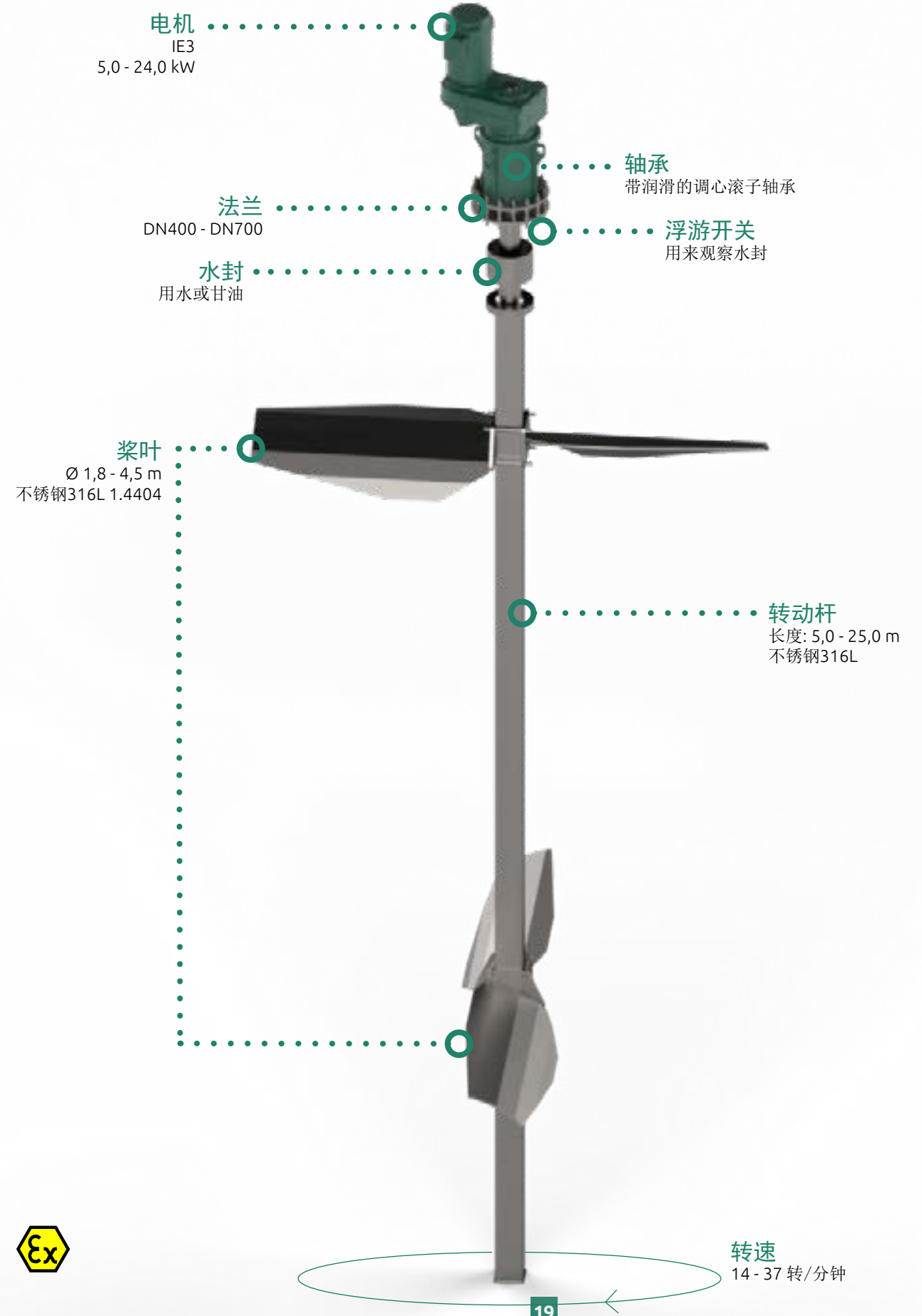


生产

自1957年公司成立以来，生产全部在公司位于德国阿尔高县的苏尔茨贝格 (Sulzberg) 总部进行。由于我们的独立精密加工工艺，始终会对整个生产过程产生质量影响而且可以随时可以对生产过程进行调整并实施单独的解决方案。



最佳设计对于搅拌技术的有效性至关重要。我们提供了经过精确设计和生产的中心搅拌Z-MIX可满足您的要求。范围广泛的附件，例如收集装置，流量挡板，变频器等。



长轴泵应用于沼气和农业

Pressura LW 150长轴泵擅长经典应用，例如搅拌，混合，均质，泵送和填充。

该泵设计用于1.5至8.0米的井深。

PRESSURA LW

- 最大流量：340立方米/小时
- 最大扬程：23 米
- 电机：15.0 千瓦
- 管道长度：1.5至8.0 米
- 法兰连接：DN 125
- 可选带或不带搅拌喷嘴
- 混合喷嘴可垂直和水平旋转



潜水泵，用于泵送，填充，均质，混合和搅拌。

PRESSURA TP 150潜水泵的输出功率为15.0 千瓦。它可以用于均质，搅拌，泵送和填充液体肥料和其他介质。泵的泵送和搅拌功能可实现平稳的泵送过程。

PRESSURA TP

- 最大流量340立方米/小时
- 电机：15.0 千瓦
- 适用1.5-8.0 米的罐深
- 使用绞盘调节高度
- 最大流量：340立方米/小时
- 最大扬程：23 米
- 电机：15.0 千瓦
- 法兰连接：DN 125
- 可以水平和垂直调节





SUMA坐落于德国巴伐利亚州,自1957年以来一直致力于为各种应用和行业设计和制造搅拌机。我们已发展成为许多行业的混合解决方案解决者。今天,我们是一家服务于国际市场的独立制造商。在过去的60年里,我们为客户生产和运输了超过90.000台搅拌机,出口份额达到60%。

我们的成功来源于我们数十年为客户提供最佳解决方案的经验。我们不断壮大的高技能工程师和制造人员团队以及我们在办公室和现场的管理和服务团队为6大洲的所有客户提供可靠的支持和服务。我们所做的共同点是我们对质量的坚定承诺和实现最高水平的客户满意度。

整个生产、装备和运输几乎都在苏尔茨贝格完成。我们的产品保证使用寿命长,维护方便快捷。感谢我们的模块化设计,我们的搅拌机即使在10年后,也可以更换零件,继续使用。

我们对搅拌机的专业化使我们能够简化我们的知识,从而始终如一地帮助我们的客户找到最经济的解决方案。我们自己的测试设施使我们能够在构建和安装新的有效设计之前验证我们所做的任何假设。

我们全球客户的需求促使我们成为行业中的佼佼者。始终如一地满足客户的需求是我们的目标,因此,我们可以自豪地说:

我们不仅搅拌 - 我们超越搅拌

联系方式

SUMA Rührtechnik GmbH | Martinszeller Str. 21 | 87477 Sulzberg/Germany

电话: +49 8376 9213156 | 传真: +49 8376 9213119 | 电子邮件: yuwei.song@suma.de

www.sumasia.cn



WeChat

